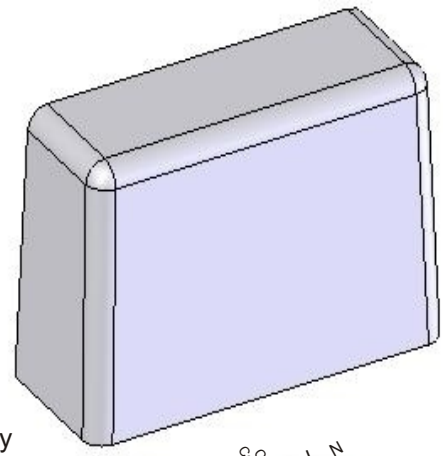
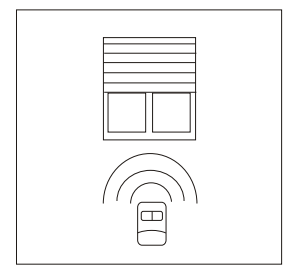


# MANDO RADIO RECEPTOR C.T 30 CON ANTICAIDAS

**ATENCIÓN:**  
 Lea detenidamente estas instrucciones  
 para el buen funcionamiento del receptor.  
 Muy importante las conexiones:  
 Entrada de corriente (cable 1.5mm).  
 Salida para motor y auxiliares (cable 0.75 mm).

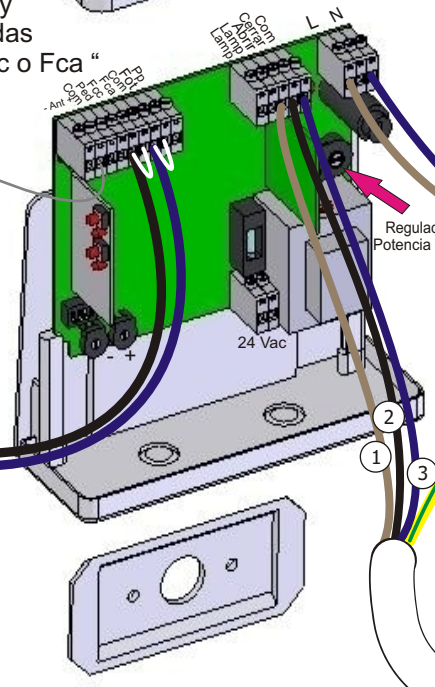
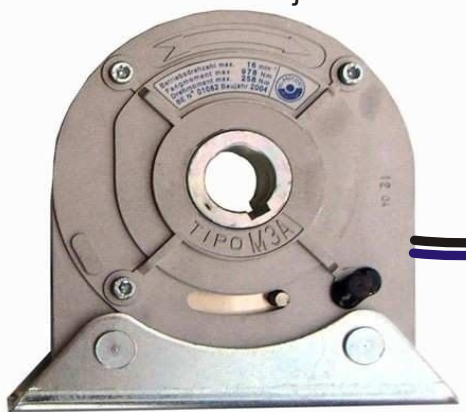


Linea 220V/ 50 Hz

T.T.  
N  
F

Realizar un puente  
 entre " Fcc y Fca " y  
 conectar el anticaidas  
 entre "Común y Fcc o Fca "

Acción en bajada



- ① MARRÓN
- ② NEGRO
- ③ AZUL
- ⊕ T.T.

