

## MANDO RADIO

### RECEPTOR C.T 20 COSMOS CON ANTICAIDAS

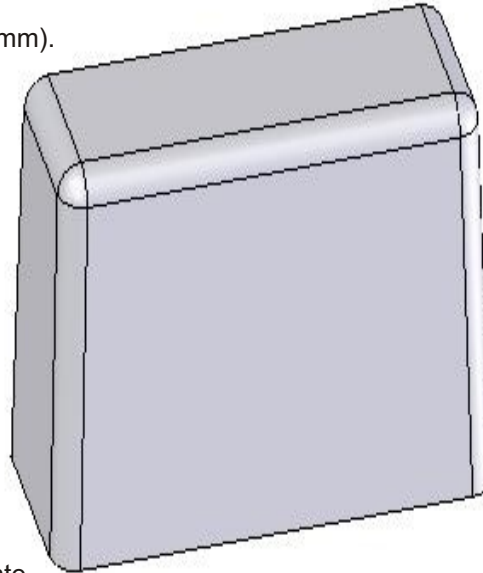
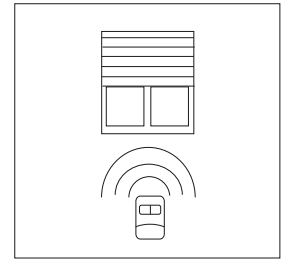
**ATENCIÓN:**

Lea detenidamente estas instrucciones para el buen funcionamiento del receptor.

Muy importante las conexiones:

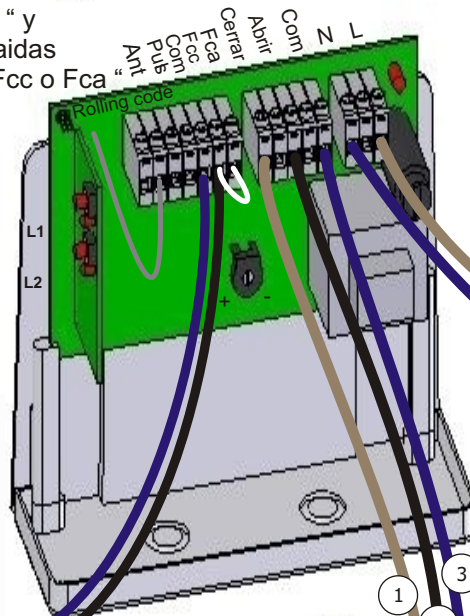
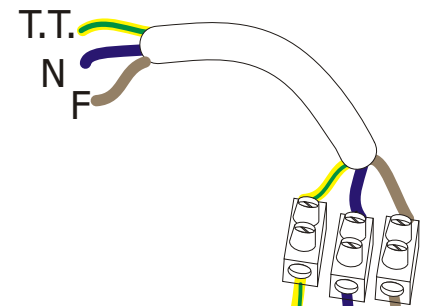
Entrada de corriente (cable 1.5mm).

Salida para motor y auxiliares (cable 0.75 mm).

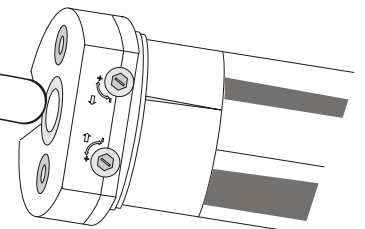
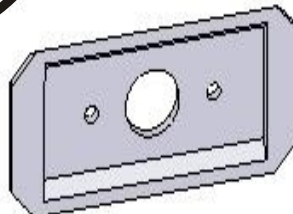


Realizar un puente entre " Fcc y Fca " y conectar el anticaidas entre "Común y Fcc o Fca "

Linea 220V/ 50 Hz



Acción en bajada



- ① MARRÓN
- ② NEGRO
- ③ AZUL
- ⊕ T.T.